

«Многоквартирный жилой дом по адресу: Московская область,
городской округ Звенигород, район «Восточный», микрорайон 2»

Стадия проектирования:	Рабочая документация
Договор:	23-16
Шифр альбома:	23-16-КЖ8.1
Наименование альбома:	Корпус 1. Конструкции железобетонные. Входы в подвал, прямки

Директор	Михалицын
----------	-----------



Главный инженер проекта	Патрушев
-------------------------	----------

(Signature)

Исполнители	Куликов
-------------	---------

(Signature)

	Углов
--	-------

(Signature)

Общие указания

Ведомость рабочих чертежей основного комплекта

Лист	Наименование	Примечание
1	Общие данные	Изм.3 (зам.)
2	Схема расположения наружных прямков и лестниц	Изм.3 (зам.)
3	Прямок НПР-1/1	Изм.3 (зам.)
3.1	Прямок НПР-1/2	Изм.3 (нов.)
3.2	Прямок НПР-1/3	Изм.3 (нов.)
3.3	Прямок НПР-1/4	Изм.3 (нов.)
3.4	Прямок НПР-1/5	Изм.3 (нов.)
4	Прямок НПР-2	Изм.3 (зам.)
5	Лестница наружная ЛН-1	Изм.2 (зам.)
6	Лестница наружная ЛН-2	Изм.2 (зам.)
7	Лестница наружная ЛН-3	Изм.2 (зам.)
8	Лестница наружная ЛН-4	Изм.2 (зам.)

1. Рабочая документация разработана в соответствии с заданием на проектирование, требованиями действующих технических регламентов, стандартов, сводов правил и других документов, содержащих установленные требования.
2. Рабочая документация выполнена в соответствии со следующими нормативными и техническими документами:

- СП 20.13330.2016 "Нагрузки и Воздействия";

- СП 63.13330.2012 "Бетонные и железобетонные конструкции. Основные положения";

- СП 22.13330.2016 "Основания зданий и сооружений";

- СП 45.13330.2012 "Земляные сооружения, основания и фундаменты".
3. За относительную отметку 0,000 принята отметка чистого пола первого этажа.
4. Перечень видов работ, для которых необходимо составлять акты освидетельствования скрытых работ:

- армирование конструкций;

- освидетельствование опалубки перед бетонированием;

- выполнение сварочных работ;

- отбор контрольных проб бетона;

- соответствие законченных железобетонных конструкций проекту с отображением качества работ;

- устройство монолитных конструкций, выполняемых в зимнее время;

- устройство гидроизоляции;

- уплотнение грунтов и обратную засыпку.

Запрещается выполнение последующих работ при отсутствии актов освидетельствования предшествующих скрытых работ во всех случаях.
5. Проект рассчитан на производство работ в период положительных температур. В случае выполнения работ при отрицательных температурах необходимо выполнять требования СНиП часть 3 по производству работ и ППР.
6. При минимальной температуре воздуха до минус 15°С допускается:

-выдерживание бетона в конструкции методом термоса, при предварительном разогреве бетонной смеси;

-форсированный электроразогрев бетона в конструкции с повторным уплотнением.

При минимальной температуре воздуха до минус 25°С допускается:

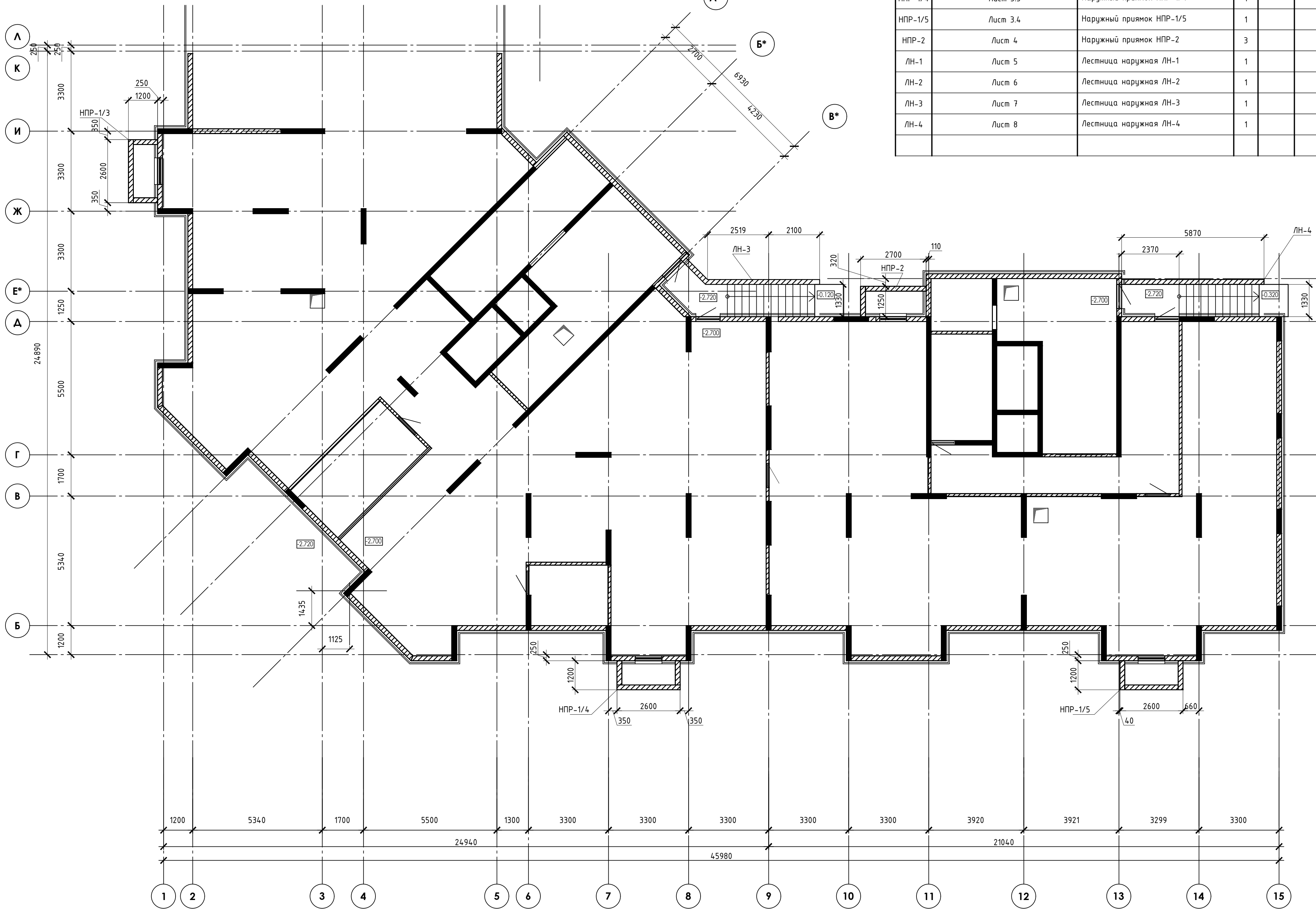
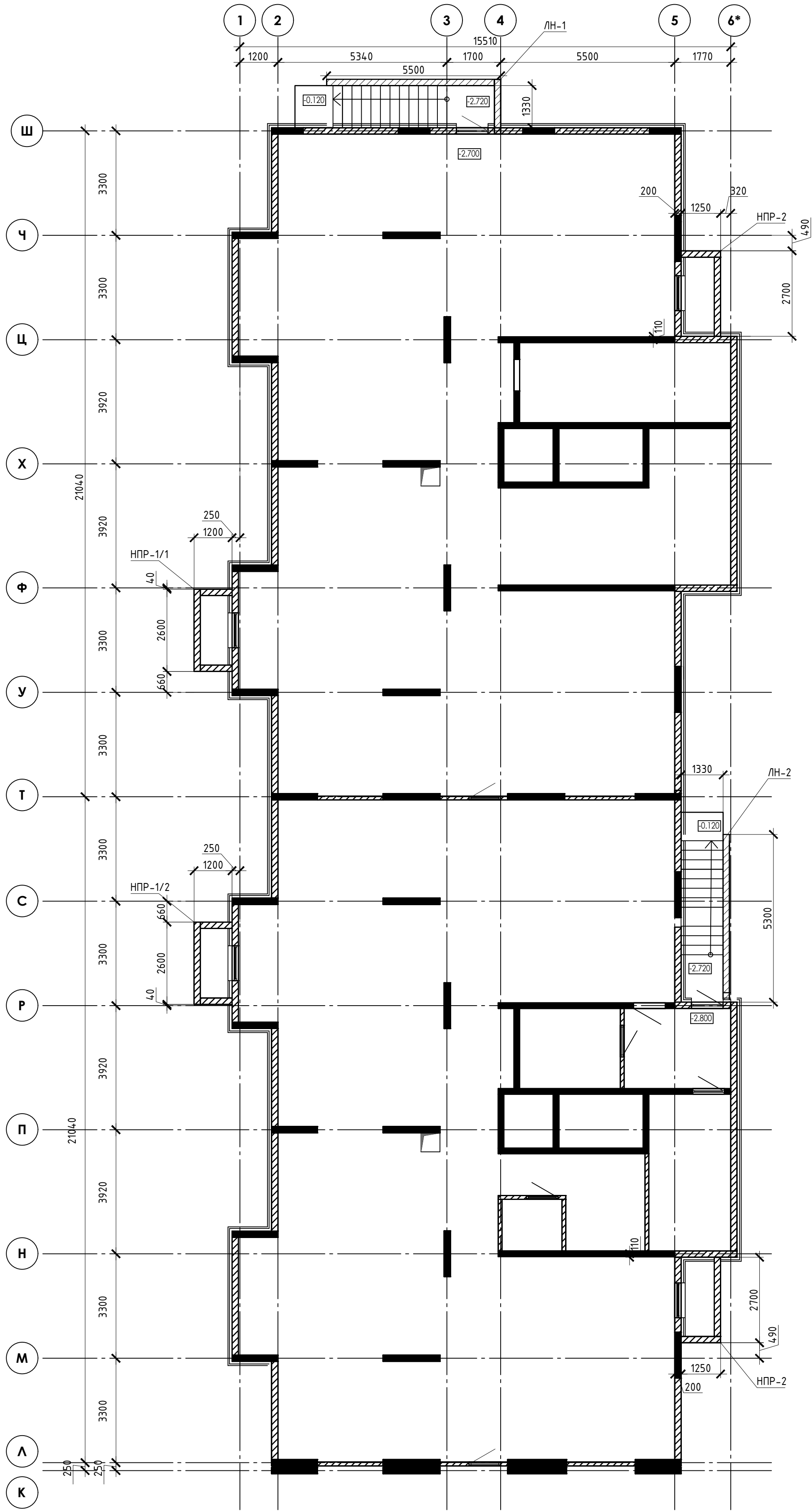
-обогрев бетона в греющей опалубке с помощью низкотемпературных электронагревателей;

-электродный сквозной прогрев бетона;

-электрообогрев с помощью греющего провода.

Инв.№ подл.	Подпись и дата	Взам.инв.№

						23-16-КЖ8.1			
						Многоквартирный жилой дом по адресу: Московская область, городской округ Звенигород, район "Восточный", микрорайон 2			
З	-	Зам.		Куликов					
Изм.	Кол.уч.	Лист	N док.	Подпись	Дата				
Разраб.		Куликов		Куликов		Корпус 1	Стадия	Лист	Листов
Пров.		Чглоб		Чглоб			Р	1	
Гл. спец.		Чглоб		Чглоб					
						Общие данные	КПСК		
Н. контр.		Михалицын		Михалицын					
ГИП		Патрушев		Патрушев					

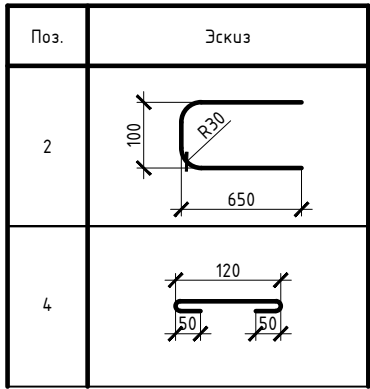


Спецификация

Марка, поз.	Обозначение	Наименование	Кол.	Масса ед.,кг	Примеч.
НПР-1/1	Лист 3	Наружный приямок НПР-1/1	1		
НПР-1/2	Лист 3.1	Наружный приямок НПР-1/2	1		
НПР-1/3	Лист 3.2	Наружный приямок НПР-1/3	1		
НПР-1/4	Лист 3.3	Наружный приямок НПР-1/4	1		
НПР-1/5	Лист 3.4	Наружный приямок НПР-1/5	1		
НПР-2	Лист 4	Наружный приямок НПР-2	3		
ЛН-1	Лист 5	Лестница наружная ЛН-1	1		
ЛН-2	Лист 6	Лестница наружная ЛН-2	1		
ЛН-3	Лист 7	Лестница наружная ЛН-3	1		
ЛН-4	Лист 8	Лестница наружная ЛН-4	1		

						23-16-КЖ8.1			
						Многоквартирный жилой дом по адресу: Московская область, городской округ Эвенгуорд, район "Восточный", микрорайон 2			
3	-	Зам.		<i>Лист</i>		Корпус 1	Стадия	Лист	Листов
Изм.	Кол.	Лист	N док.	Подпись	Дата		р	2	
Разраб.				Куликов	<i>Лист</i>				
Проб.				Челов	<i>Лист</i>				
Гл. спец.				Челов	<i>Лист</i>				
N. контр.				Михайлицын	<i>Лист</i>	Схема расположения наружных приямков и лестниц	КПСК		
ГИП				Патрушев	<i>Лист</i>				

Инв.№ подл.	Подпись и дата	Взам. инв.№
-------------	----------------	-------------



1650

Труба Тр
низ трубы в уровне верха плиты

Щебень
фр.20-40

№	Обозначение	Наименование	Кол.	Масса ед.,кг	Прим.
		НПР-1			
1		Ф 10 А500(ГОСТ 5781-82*, L= 260 п.м		0,62	160,42
2		Ф 10 А500(ГОСТ 34028-2016L= 1400	71	0,86	61,33
4		Ф 6 А240 ГОСТ 34028-2016L= 220	138	0,05	6,74
5		Ф 10 А500(ГОСТ 34028-2016L= 400	34	0,25	8,39
Тр		Труба 50х5 ГОСТ 8732-78, L= 1850	1	12,50	12,50
		хим. анкер ВIT 200 (EASY FIX DIT-200)	34	или анало:	
		Щебень фр 20-40 ГОСТ 8267-93	0,7		м3
		Бетон В20 W6 F100 ГОСТ 26633-2015	2,3		м3
		Бетон В7.5	0,31		м3

Марка элемента	Изделия арматурные			Всего
	Арматура класса			
	A240	A500с		
	ГОСТ 34028-2016			
	Ø6	Ø10	Итого	
	6,7	230	236,7	236,7

						23-16-КЖ8.1		
З	-	Зам.		<i>Куликов</i>		Многоквартирный жилой дом по адресу: Московская область, городской округ Звенигород, район "Восточный", микрорайон 2		
Изм.	Кол.уч	Лист	N док	Подпись	Дата			
Разраб.		Куликов		<i>Куликов</i>				
Пров.		Узлов		<i>Узлов</i>				
Гл. спец.		Узлов		<i>Александр</i>				
Н. контр.		Михалицын		<i>Смирнов</i>				
ГИП		Патрушев		<i>Патрушев</i>				
						Стадия	Лист	Листо́в
Корпус 1						P	3	
Прямо́к НПР -1/1						КПС К		



Поз.	Эскиз
2	
4	

Труба


низ трубы в уровне верха плиты

1650

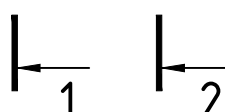
Щебень фр.20-40

№	Обозначение	Наименование	Кол.	Масса ед.,кг	Прим.
1		Ф 10 А500(ГОСТ 5781-82*, L= 250 п.м		0,62	154,25
2		Ф 10 А500(ГОСТ 34028-2016L= 1400	71	0,86	61,33
4		Ф 6 А240 ГОСТ 34028-2016L= 220	138	0,05	6,74
5		Ф 10 А500(ГОСТ 34028-2016L= 400	34	0,25	8,39
Тр		Труба 50х5 ГОСТ 8732-78, L= 1850	1	12,50	12,50
		хим. анкер ВIT 200 (EASY FIX DIT-200)	34	или аналог	
		Щебень фр 20-40 ГОСТ 8267-93	0,7		м3
		Бетон В20 W6 F100 ГОСТ 226633-2015	2		м3
		Бетон В7.5	0,31		м3

Марка элемента	Изделия арматурные			Всего	
	Арматура класса				
	A240	A500с			
	ГОСТ 34028-2016				
	Ø6	Ø10	Итого		
	6,7	225	231.7	231.7	

						23-16-КЖ8.1			
3	-	Нов.		<i>Куликов</i>		Многоквартирный жилой дом по адресу: Московская область, городской округ Звенигород, район "Восточный", микрорайон 2			
Изм.	Кол.уч.	Лист	N док.	Подпись	Дата				
Разраб.	Куликов			<i>Куликов</i>		Корпус 1	Стадия	Лист	Листов
Пров.	Узлов			<i>Узлов</i>			Р	3.2	
Гл. спец.	Узлов			<i>Узлов</i>					
Н. контр.	Михалицын			<i>Михалицын</i>		Прямоук ННР-1/3			
ГИП	Патрушев			<i>Патрушев</i>					

Инв.№ подл.	Подпись и дата	Взам.инв.№

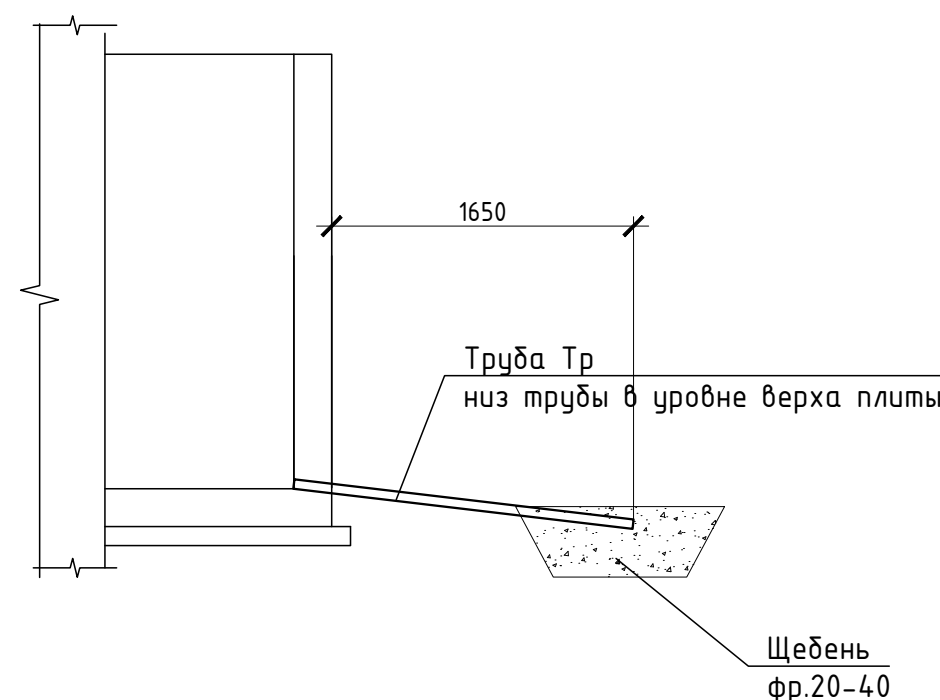


1-1

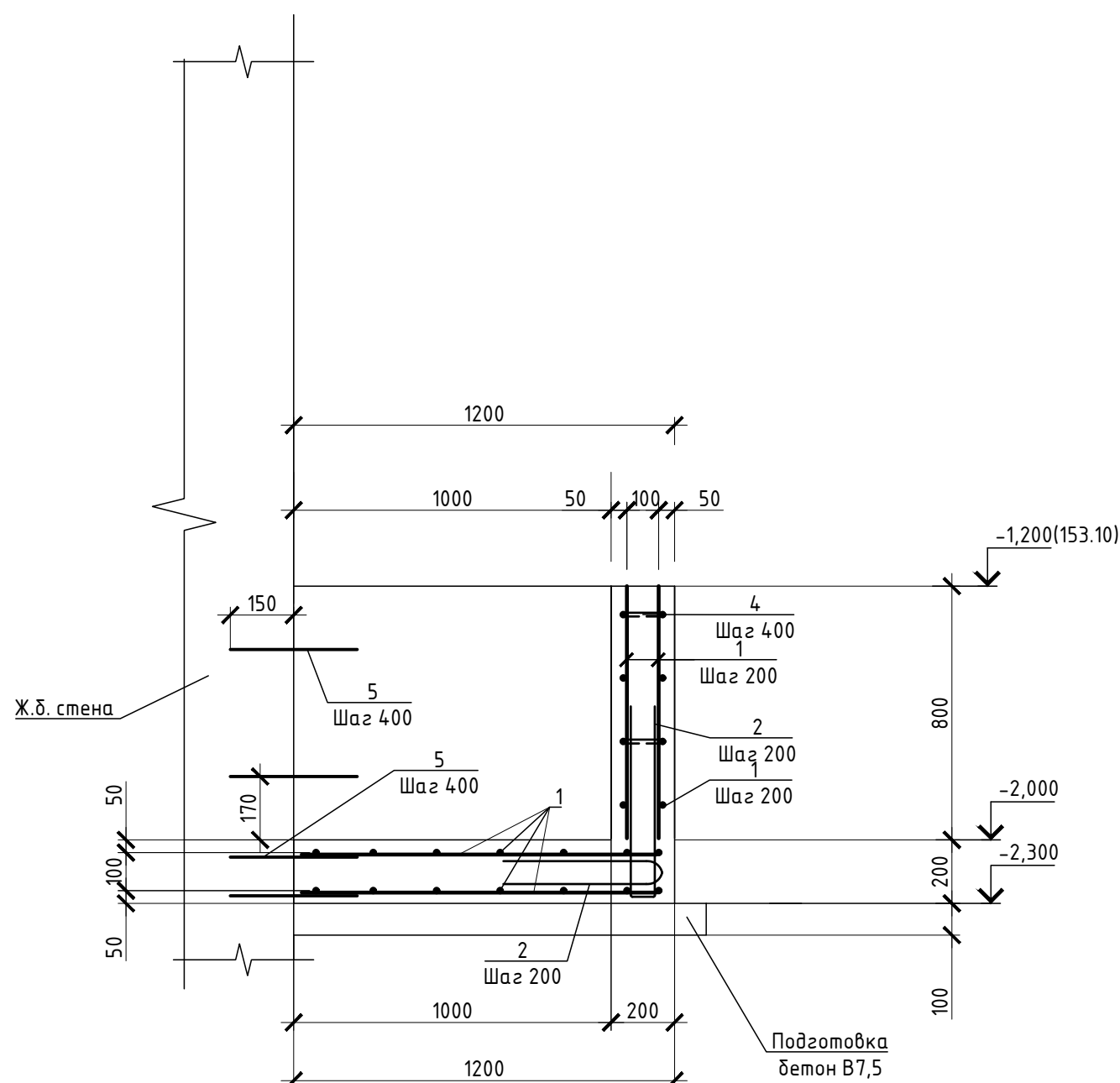
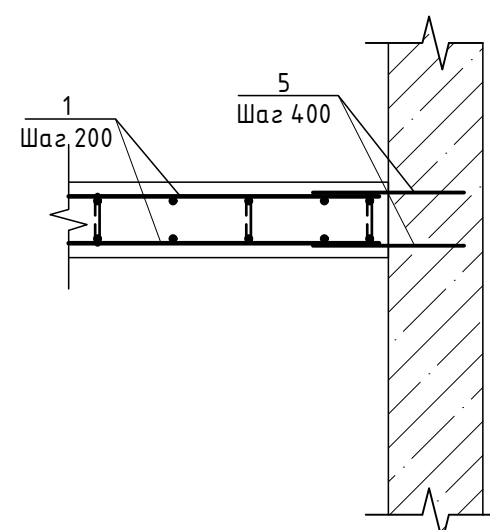
Ведомость деталей

Поз.	Эскиз
2	
4	

2-2



Узел примыкания к стенам



Спецификация

№	Обозначение	Наименование	Кол.	Масса ед.,кг	Прим.
1		Ф 10 А500(ГОСТ 5781-82*, L= 170 п.м		0,62	104,89
2		Ф 10 А500(ГОСТ 34028-2016L= 1400	71	0,86	61,33
4		Ф 6 А240 ГОСТ 34028-2016L= 220	138	0,05	6,74
5		Ф 10 А500(ГОСТ 34028-2016L= 400	34	0,25	8,39
Тр		Труба 50х5 ГОСТ 8732-78, L= 1850	1	12,50	12,50
		хим. анкер ВIT 200 (EASY FIX DIT-200)	34	или аналог	
		Щебень фр 20-40 ГОСТ 8267-93	0,7		м3
		Бетон В20 W6 F100 ГОСТ 26633-2015	1,5		м3
		Бетон В7.5	0,31		м3

Ведомость расхода стали

Марка элемента	Изделия арматурные			Всего
	Арматура класса			
	A240	A500с		
	ГОСТ 34028-2016			
	φ6	φ10	Итого	
	6,7	175	181.7	181.7

1 Обратную засыпку пазух выполнять непучинистым, ненабухающим грунтом без органических включений с проливкой водой слоями не более 20 см с уплотнением грунта до коэффициента уплотнения 0,95.


2 При производстве земляных работ не допускать ухудшения свойств грунтов и качества подготовленного основания вследствие замачивания, промерзания, размыва, повреждения механизмами и транспортом.

3 Поз. 5 установить на хим. анкер ВІТ 200 (EASY FIX DIT-200) или аналог. Анкеровка выполняется в теле стен и в теле плиты по всей длине с шагом 400 мм.

4 При изготовлении пространственных арматурных каркасов соединение стержней выполнять при помощи вязальной проволоки.

6 Выполнить обмазочную гидроизоляцию всех поверхностей, соприкасающихся с грунтом, горячим битумом

за 2 раза.

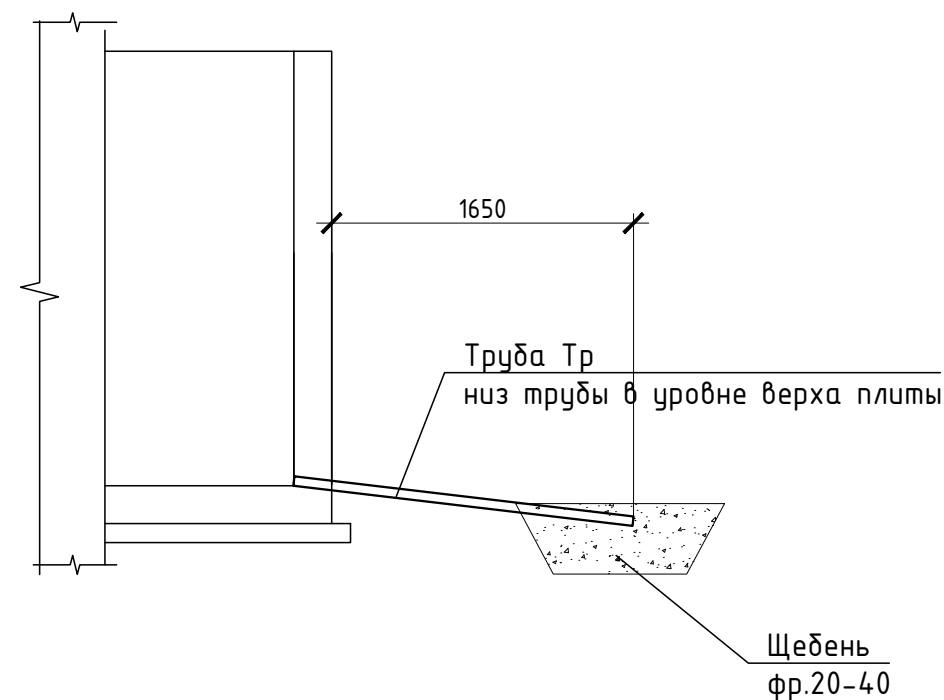
							23-16-КЖ8.1		
З	-	Нов.		<i>Куликов</i>			Многоквартирный жилой дом по адресу: Московская область, городской округ Звенигород, район "Восточный", микрорайон 2		
Изм.	Кол.уч.	Лист	N док.	Подпись	Дата				
Разраб.	Куликов			<i>Куликов</i>		Корпус 1	Стадия	Лист	Листов
Пров.	Узлов			<i>Узлов</i>			Р	3.3	
Гл. спец.	Узлов			<i>Узлов</i>					
Н. контр.	Михалицын			<i>Михалицын</i>		Прямоук ННР-1/4			
ГИП	Патришев			<i>Патришев</i>					

Инв.№ подл.	Подпись и дата	Взам.инв.№



Поз.	Эскиз
2	
4	

Спецификация						
№	Обозначение	Наименование	Кол.	Масса ед.,кг	Прим.	
1		Ф 10 А500(ГОСТ 5781-82*, L= 210 п.м		0,62	129,57	
2		Ф 10 А500(ГОСТ 34028-2016L= 1400	71	0,86	61,33	
4		Ф 6 А240 ГОСТ 34028-2016L= 220	138	0,05	6,74	
5		Ф 10 А500(ГОСТ 34028-2016L= 400	34	0,25	8,39	
Тр		Труба 50х5 ГОСТ 8732-78, L= 1850	1	12,50	12,50	
		хим. анкер ВIT 200 (EASY FIX DIT-200)	34	или аналог		
		Щебень фр 20-40 ГОСТ 8267-93	0,7		м3	
		Бетон В20 W6 F100 ГОСТ 26633-2015	1,9		м3	
		Бетон В7.5	0,31		м3	



Ведомость расхода стали				
Марка элемента	Изделия арматурные			Всего
	Арматура класса			
	A240	A500с		
	ГОСТ 34028-2016			
	Ø6	Ø10	Итого	
	6,7	200	206,7	206,7

- 1 Обратную засыпку пазух выполнять непучинистым, ненабухающим грунтом без органических включений с прошлой водой слоем не более 20 см с уплотнением грунта до коэффициента уплотнения 0,95.
- 2 При производстве земляных работ не допускать ухудшения свойств грунтов и качества подготовленного основания вследствие замачивания, промерзания, размыва, повреждения механизмами и транспортом.
- 3 Поз. 5 установить на дне анкер BIT 200 (EASY FIX DIT-200) или аналог. Анкеровка выполняется в теле стен и в теле плиты по всей длине с шагом 400 мм.
- 4 При изготовлении пространственных арматурных каркасов соединения стержней выполнять при помощи вязальной проволоки.
- 5 Поз. 4 установить в шахматном порядке.
- 6 Выполнить обмазочную гидроизоляцию всех поверхностей, соприкасающихся с грунтом, горячим битумом за 2 раза.

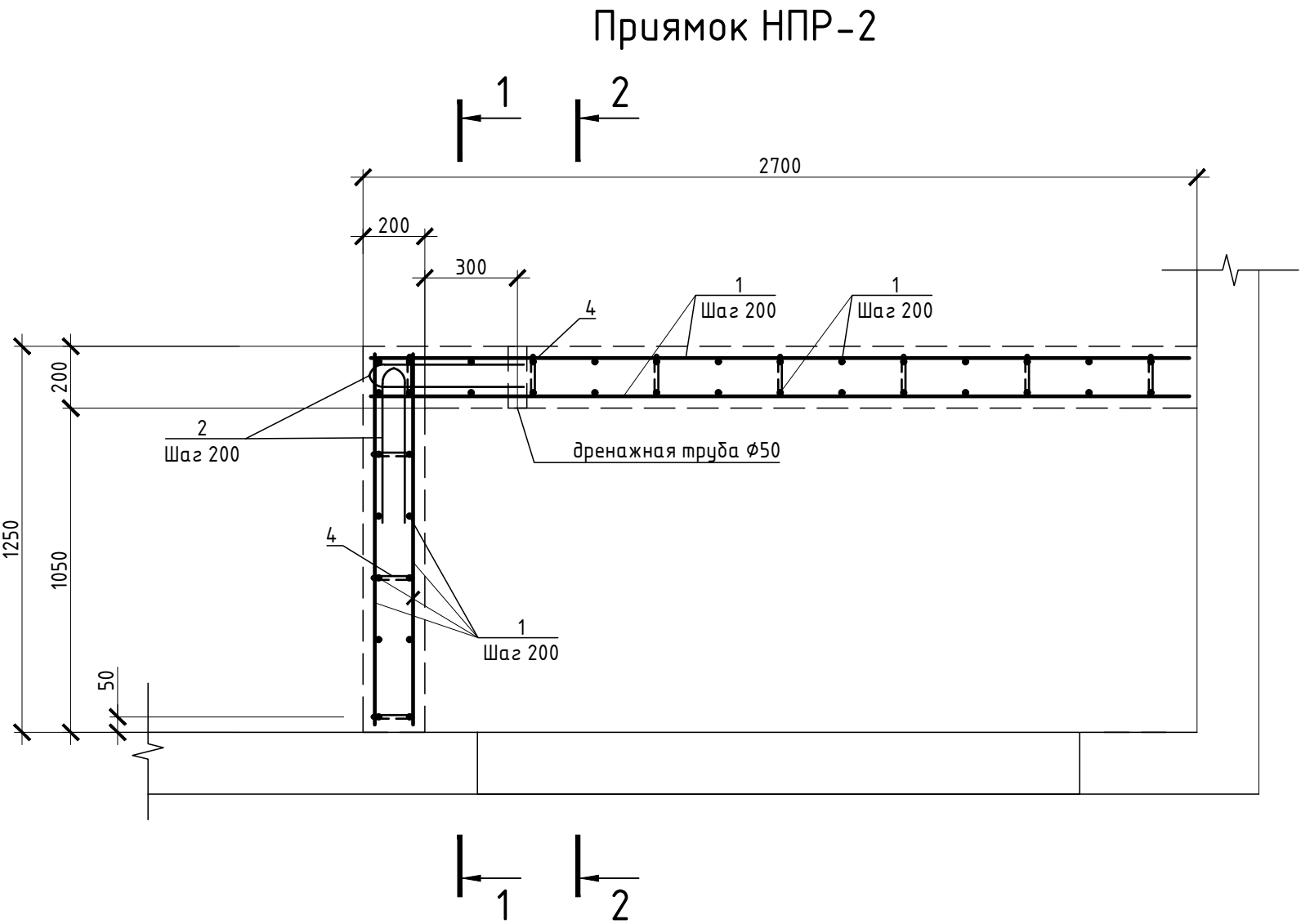
						23-16-КЖ8.1				
3	-	Нов.		Куликов		Многоквартирный жилой дом по адресу: Московская область, городской округ Звенигород, район "Восточный", микрорайон 2				
Изм.	Кол.уч	Лист	№ док.	Подпись	Дата	Корпус 1		Стадия	Лист	Листов
Разраб.	Куликов			Куликов				Р	3.4	
Пров.	Углов			Углов						
Гл. спец.	Углов			Углов						
Н. контр.	Михалицын			Михалицын		Прямоук ННР-1/5		КПСК		
ГИП	Патрушев			Патрушев						

Инв.№ подл.	Подпись и дата	Взам.инв.№

Инв.№ подл.

Подпись и дата

Взам.инв.№



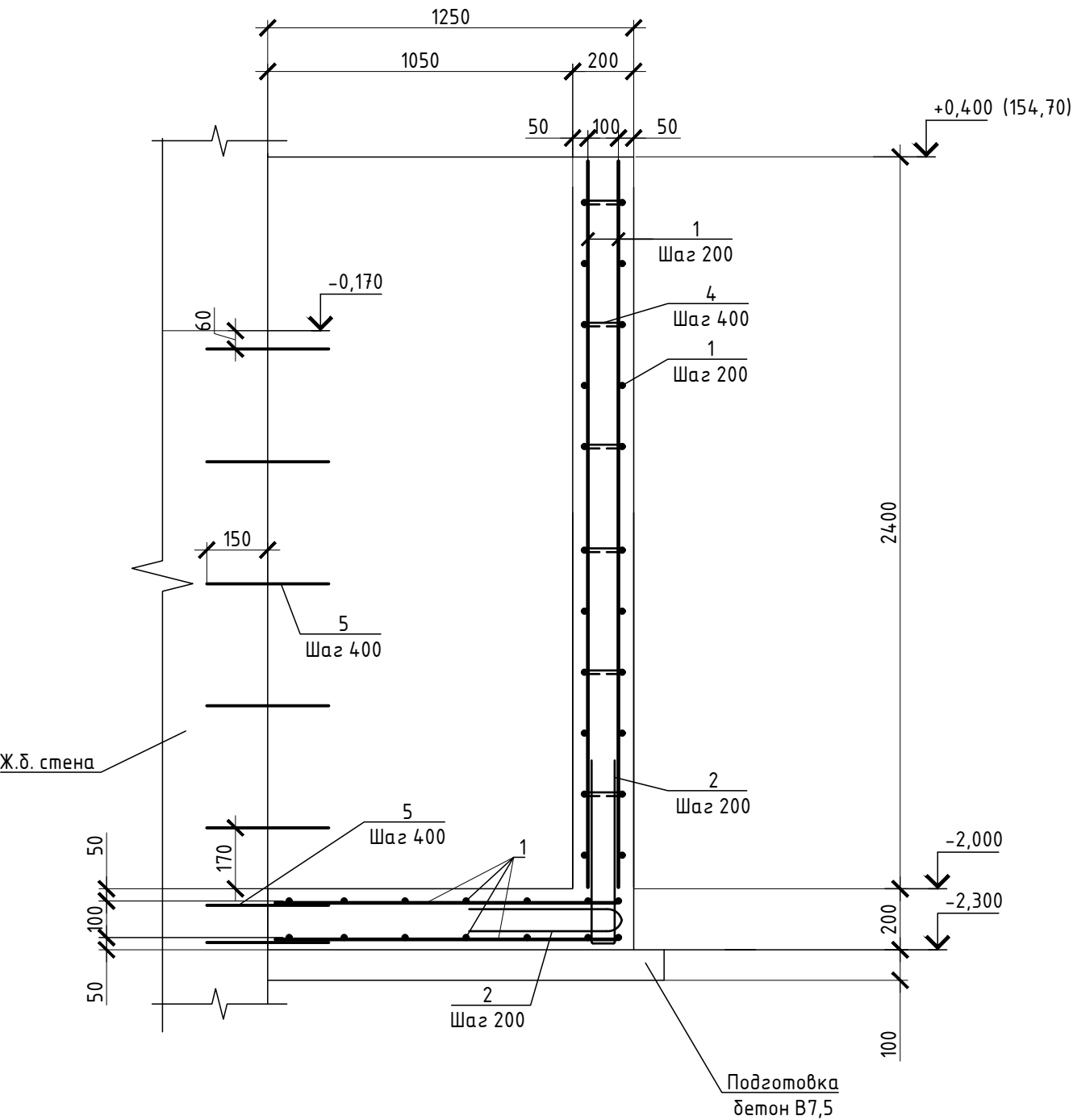
Ведомость деталей

Поз.	Эскиз
2	
4	

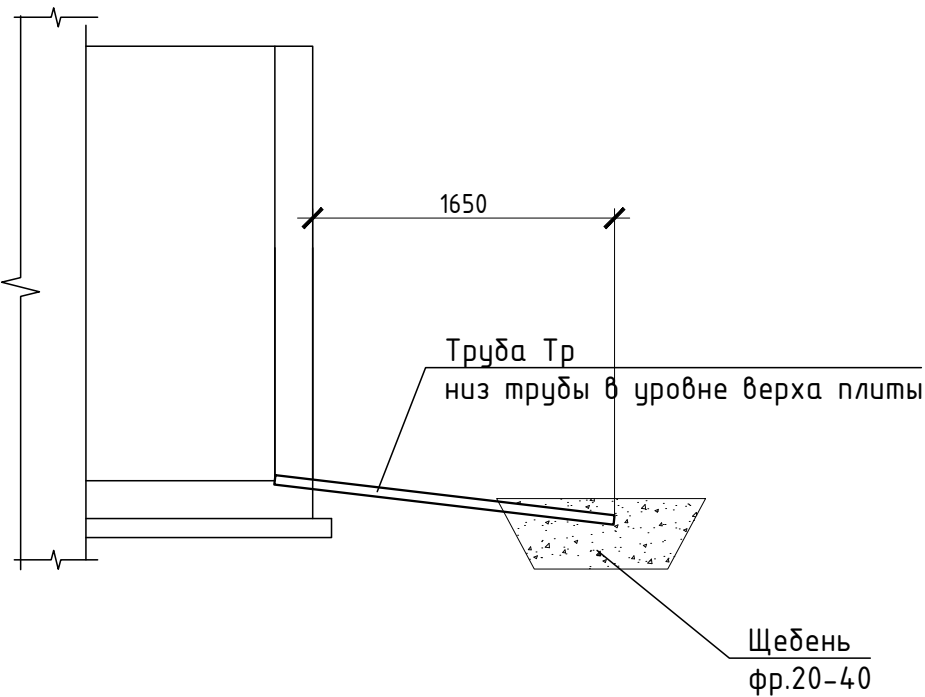
Спецификация

№	Обозначение	Наименование	Кол.	Масса ед.,кг	Прим.
НПР-2					
1		Ф 10 А500(ГОСТ 5781-82*, L= 249 п.м		0,62	153,76
2		Ф 10 А500(ГОСТ 34028-2016L= 1400	43	0,86	36,93
4		Ф 6 А240 ГОСТ 34028-2016L= 220	105	0,05	5,12
5		Ф 10 А500(ГОСТ 34028-2016L= 400	42	0,25	10,37
Тр		Труба 50х5 ГОСТ 8732-78, L= 1850	1	12,50	12,50
		хим. анкер ВIT 200 (EASY FIX DIT-200)	42	или аналог	
		Щебень фр 20-40 ГОСТ 8267-93	0,7		м3
		Бетон В20 W6 F100 ГОСТ 26633-2015	2,6		м3
		Бетон В7.5	0,34		м3

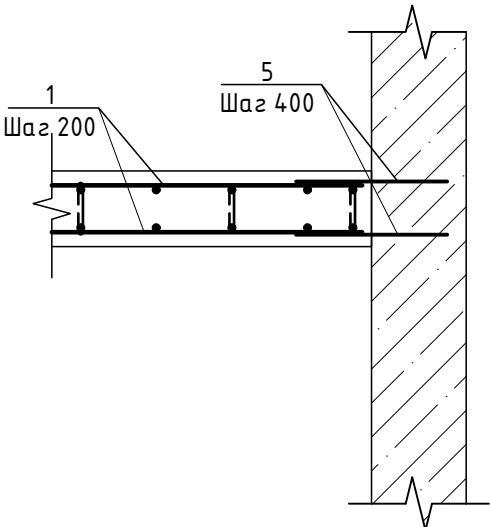
1-1



2-2



Узел примыкания к стенам



Ведомость расхода стали

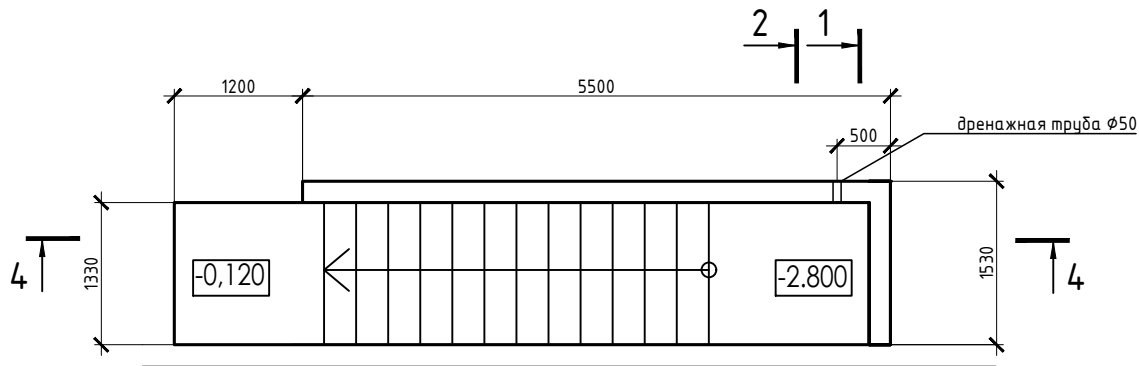
Марка элемента	Изделия арматурные			Всего
	Арматура класса			
	A240	A500с		
	ГОСТ 34028-2016			
	φ6	φ10	Итого	
	5,1	201	206.1	206.1

- 1 Обратную засыпку пазух выполнять непучинистым, ненабухающим грунтом без органических включений с проливкой водой слоями не более 20 см с уплотнением грунта до коэффициента уплотнения 0,95.
- 2 При производстве земляных работ не допускать ухудшения свойств грунтов и качества подготовленного основания вследствие замачивания, промерзания, размыва, повреждения механизмами и транспортом.
- 3 Поз. 5 установить на хим. анкер ВIT 200 (EASY FIX DIT-200) или аналог. Анкеровка выполняется в теле стен и в теле плиты по всей длине с шагом 400 мм.
- 4 При изготовлении пространственных арматурных каркасов соединение стержней выполнять при помощи вязальной проволоки.
- 5 Поз. 4 установить в шахматном порядке.
- 6 Выполнить обмазочную гидроизоляцию всех поверхностей, соприкасающихся с грунтом, горячим битумом за 2 раза.

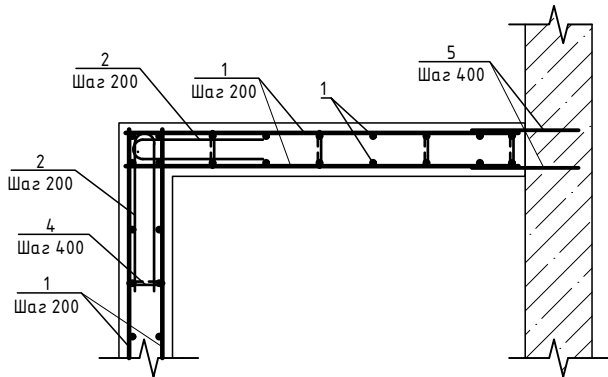
						23-16-КЖ8.1				
З	-	Зам.		Кулик		Многоквартирный жилой дом по адресу: Московская область, городской округ Звенигород, район "Восточный", микрорайон 2				
Изм.	Кол.уч	Лист	N док.	Подпись	Дата					
Разраб.	Куликов			Кулик		Корпус 1		Стадия	Лист	Листов
Пров.	Углов			Углов				Р	4	
Гл. спец.	Углов			Углов						
Н. контр.	Михалицын			Михалицын		Прямок НПР-2		КПСК		
ГИП	Патрушев			Патрушев						

Инв.№ подл. Подпись и дата Взам.инв.№

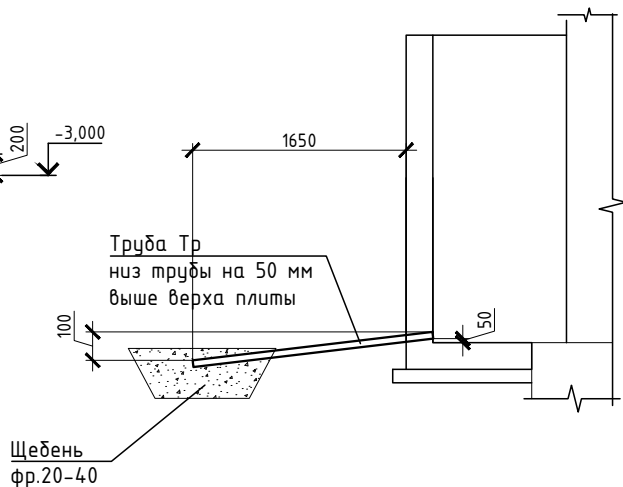
Лестница наружная ЛН-1



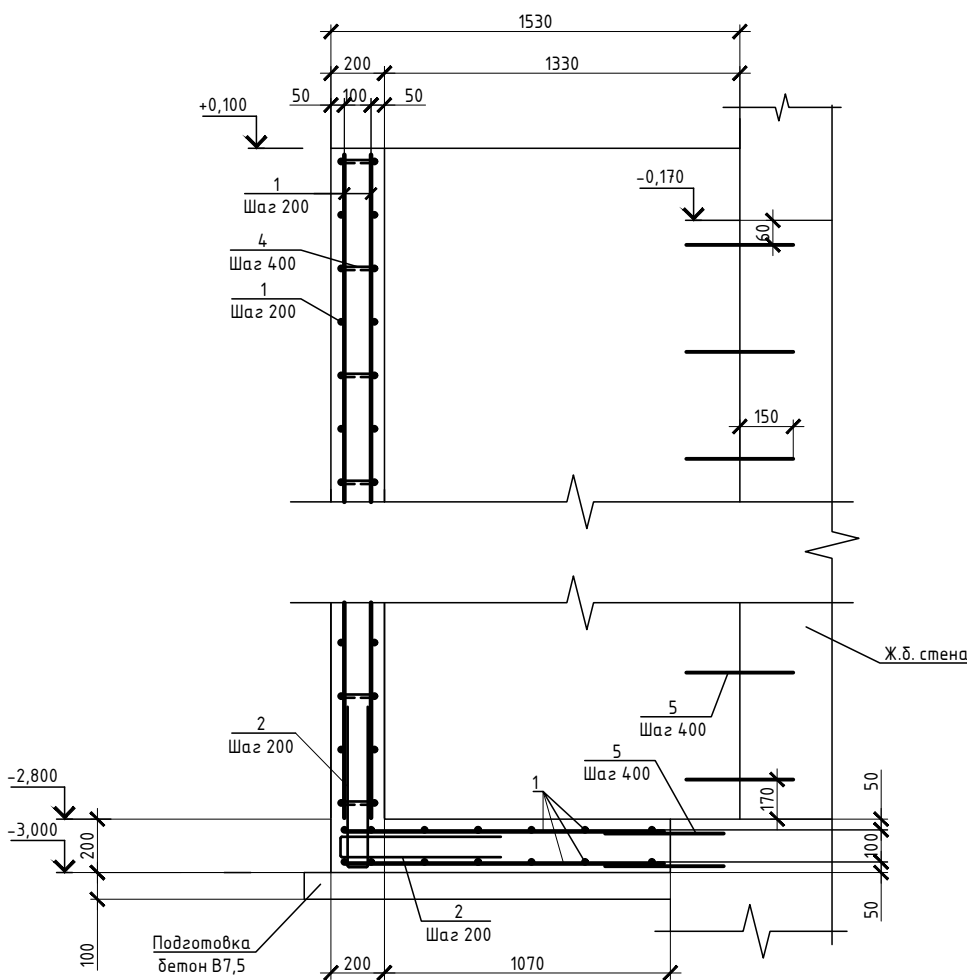
Узел примыкания к стенам



2-2



1-1



Ведомость деталей

Поз.	Эскиз
2	
4	
3	

Спецификация

№	Обозначение	Наименование	Кол.	Масса ед.,кг	Прим.
ЛН-1					
1		Ф 10 А500(ГОСТ 5781-82*, L= 491 п.м		0,62	302,75
2		Ф 10 А500(ГОСТ 34028-2016L= 1400	94	0,86	81,20
3		Ф 10 А500(ГОСТ 34028-2016L= 900	98	0,56	54,14
4		Ф 6 А240 ГОСТ 34028-2016L= 220	294	0,05	14,38
5		Ф 10 А500(ГОСТ 34028-2016L= 400	40	0,25	9,87
		хим. анкер ВIT 200 (EASY FIX DIT-200)	40	или аналог	
Тр		Труба 50х5 ГОСТ 8732-78, L= 1850	1	12,50	12,50
		Щебень фр 20-40 ГОСТ 8267-93	0,7		м3
		Бетон В20 W6 F100 ГОСТ 26633-2015	4,91		м3
		Бетон В7,5	1,17		м3

1

Ведомость расхода стали

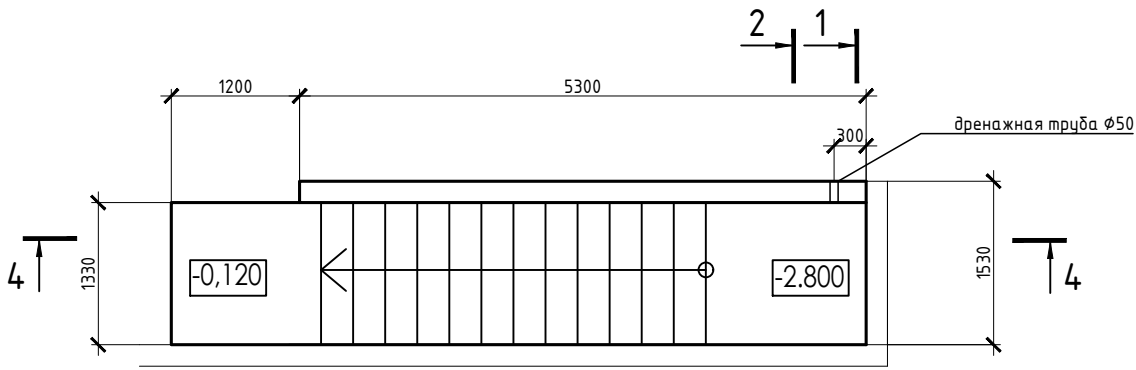
Марка элемента	Изделия арматурные			Всего
	Арматура класса			
	A240	A500с		
	ГОСТ 34028-2016			
	φ6	φ10	Итого	
	14,4	448	462.4	462.4

- 1 Обратную засыпку пазух выполнять непучинистым, ненабухающим грунтом без органических включений с проливкой водой слоями не более 20 см с уплотнением грунта до коэффициента уплотнения 0,95.
- 2 При производстве земляных работ не допускать ухудшения свойств грунтов и качества подготовленного основания вследствие замачивания, промерзания, размыва, повреждения механизмами и транспортом.
- 3 Поз. 5 установить на хим. анкер ВIT 200 (EASY FIX DIT-200) или аналог. Анкеровка выполняется в теле стен, ступеней и в теле плиты по всей длине с шагом 400 мм.
- 4 При изготовлении пространственных арматурных каркасов соединение стержней выполнять при помощи вязальной проволоки.
- 5 Поз. 4 установить в шахматном порядке.
- 6 Выполнить обмазочную гидроизоляцию всех поверхностей, соприкасающихся с грунтом, горячим битумом за 2 раза.
- 7 Поз. 2 выполняется в теле стен, ступеней и в теле плиты по всей длине с шагом 200 мм

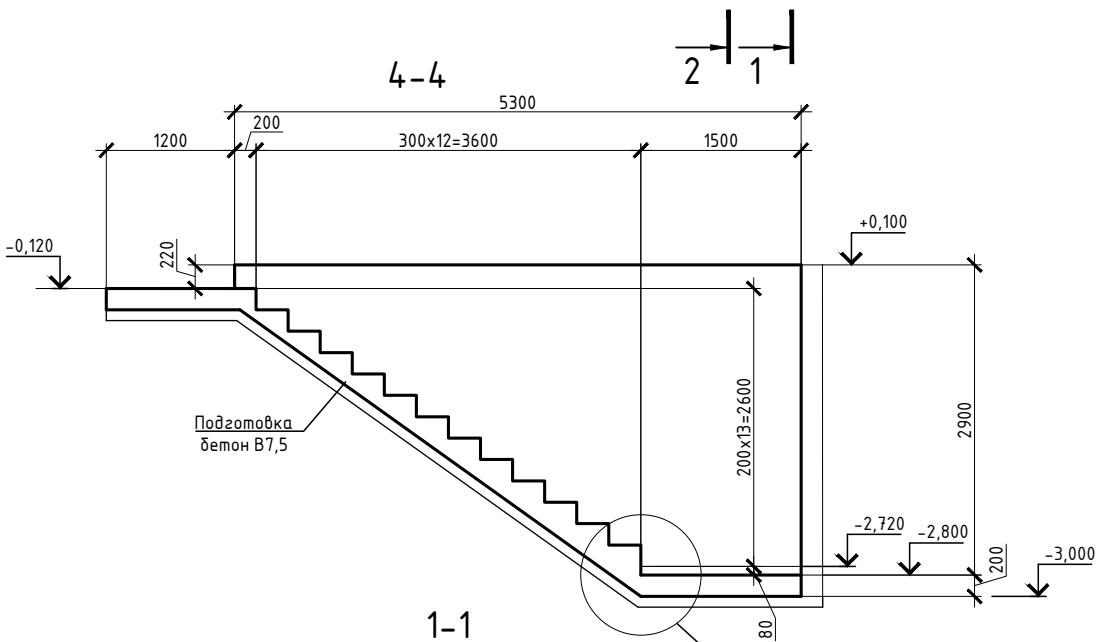
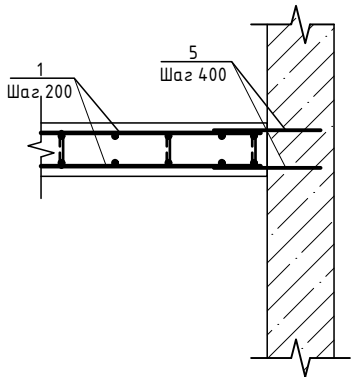
						23-16-КЖ8.1		
						Многоквартирный жилой дом по адресу: Московская область, городской округ Звенигород, район "Восточный", микрорайон 2		
2	-	Зам.		Куликов				
Изм.	Кол.уч	Лист	№ док.	Подпись	Дата			
Разраб.		Куликов		Куликов		Корпус 1		
Пров.		Узлов		Узлов				
Гл. спец.		Узлов		Узлов				
Н. контр.		Михалицын		Михалицын		Лестница наружная ЛН-1		
ГИП		Патрушев		Патрушев				
						Стадия	Лист	Листов
						Р	5	
						КПСК		

Инф.№ подл. Подпись и дата Взам.инф.№

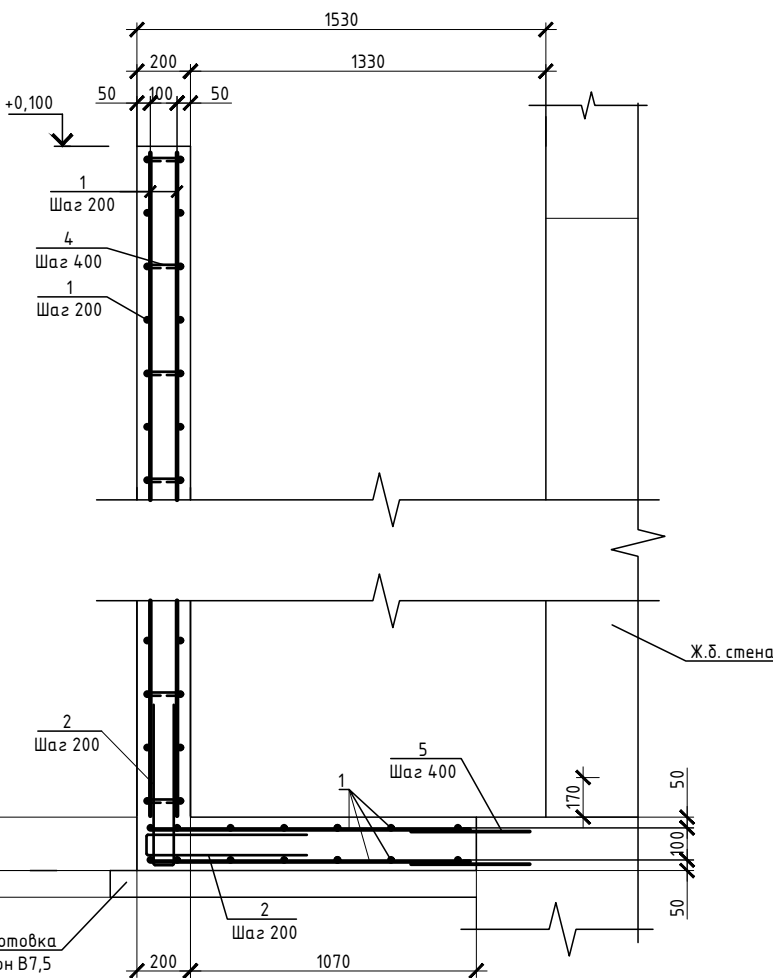
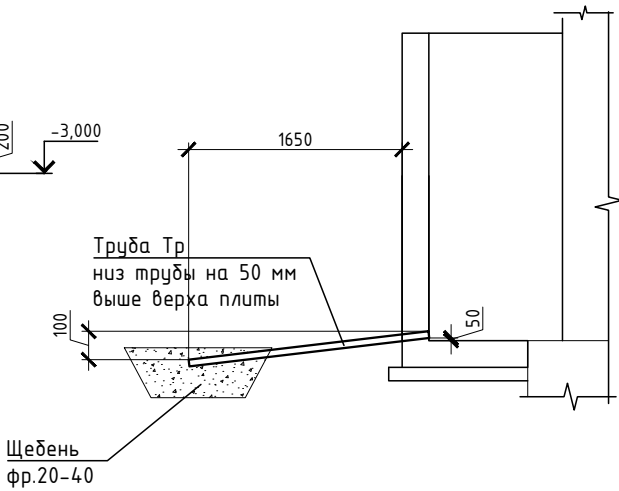
Лестница наружная ЛН-2



Узел примыкания к стенам



2-2



Ведомость деталей

Поз.	Эскиз
2	
4	
3	

Спецификация

№	Обозначение	Наименование	Кол.	Масса ед.,кг	Прим.
		ЛН-2			
1		Ф 10 А500(ГОСТ 5781-82*, L= 378 п.м		0,62	233,47
2		Ф 10 А500(ГОСТ 34028-2016L= 1400	50	0,86	43,19
3		Ф 10 А500(ГОСТ 34028-2016L= 900	98	0,56	54,14
4		Ф 6 А240 ГОСТ 34028-2016L= 220	227	0,05	11,09
5		Ф 10 А500(ГОСТ 34028-2016L= 400	48	0,25	11,85
		хим. анкер ВIT 200 (EASY FIX DIT-200)	48		или аналог
Тр		Труба 50x5 ГОСТ 8732-78, L= 1850	1	12,50	12,50
		Щебень фр 20-40 ГОСТ 8267-93	0,7		м3
		Бетон В20 W6 F100 ГОСТ 26633-2015	3,78		м3
		Бетон В7.5	1,17		м3

1

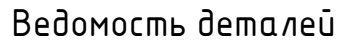
Ведомость расхода стали

Марка элемента	Изделия арматурные			Всего
	Арматура класса			
	A240	A500с		
	ГОСТ 34028-2016			
	φ6	φ10	Итого	
	11	342	353.0	353.0

- 1 Обратную засыпку пазух выполнять непучинистым, ненабухающим грунтом без органических включений с проливкой водой слоями не более 20 см с уплотнением грунта до коэффициента уплотнения 0,95.
2 При производстве земляных работ не допускать ухудшения свойств грунтов и качества подготовленного основания вследствие замачивания, промерзания, размыва, повреждения механизмами и транспортом.
3 Поз. 5 установить на хим. анкер ВIT 200 (EASY FIX DIT-200) или аналог. Анкеровка выполняется в теле стен, ступеней и в теле плиты по всей длине с шагом 400 мм.
4 При изготовлении пространственных арматурных каркасов соединение стержней выполнять при помощи вязальной проволоки.
5 Поз. 4 установить в шахматном порядке.
6 Выполнить обмазочную гидроизоляцию всех поверхностей, соприкасающихся с грунтом, горячим битумом за 2 раза.
7 Поз. 2 выполняется в теле стен, ступеней и в теле плиты по всей длине с шагом 200 мм

						23-16-КЖ8.1			
						Многоквартирный жилой дом по адресу: Московская область, городской округ Эвенгировод, район "Восточный", микрорайон 2			
2	-	Зам.	Куликов			Корпус 1	Стадия	Лист	Листов
Изм.	Кол.уч.	Лист	№ док.	Подпись	Дата		Р	6	
Разраб.	Куликов								
Пров.	Узлов					Лестница наружная ЛН-2	КПСК		
Гл. спец.	Узлов								
Н. контр.	Михалицын								
ГИП	Патрушев								

Инв.№ подл.	Подпись и дата	Взам.инв.№



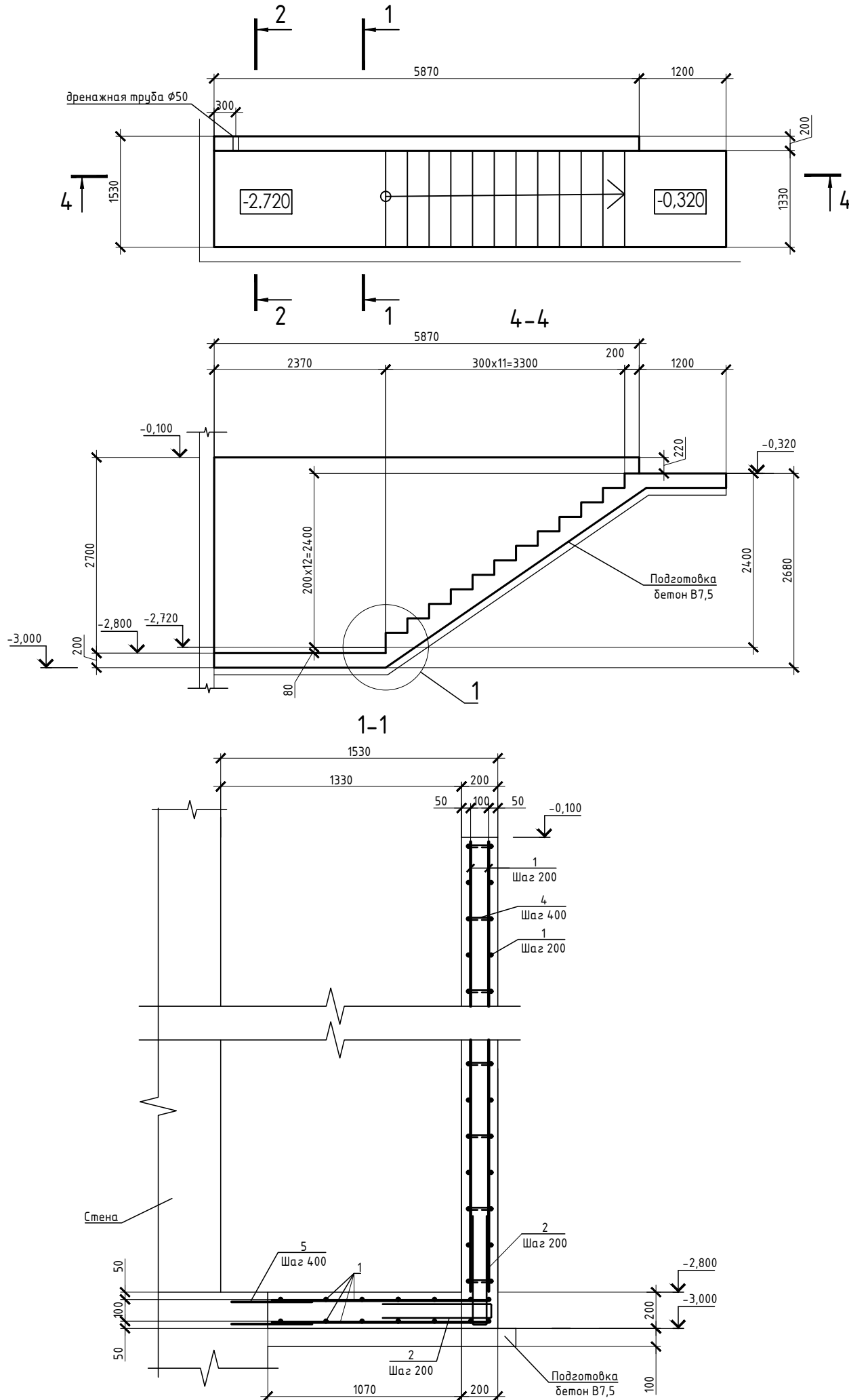
Поз.	Эскиз
2	
4	
3	

№	Обозначение	Наименование	Кол.	Масса ед.,кг	Прим.
		<u>ДН-3</u>			
1		Ф 10 А500(ГОСТ 5781-82*, L= 455 п.м		0,62	280,44
2		Ф 10 А500(ГОСТ 34028-2016L= 1400	56	0,86	48,37
3		Ф 10 А500(ГОСТ 34028-2016L= 900	98	0,56	54,14
4		Ф 6 А240 ГОСТ 34028-2016L= 220	273	0,05	13,32
5		Ф 10 А500(ГОСТ 34028-2016L= 400	56	0,25	13,82
		хим. анкер ВIT 200 (EASY FIX DIT-200)	56	или анало	
Тр		Труба 50х5 ГОСТ 8732-78, L= 1850	1	12,50	12,50
		Щебень фр 20-40 ГОСТ 8267-93	0,7		м3
		Бетон В20 W6 F100 ГОСТ 26633-2015	4,55		м3
		Бетон В7.5	1,24		м3

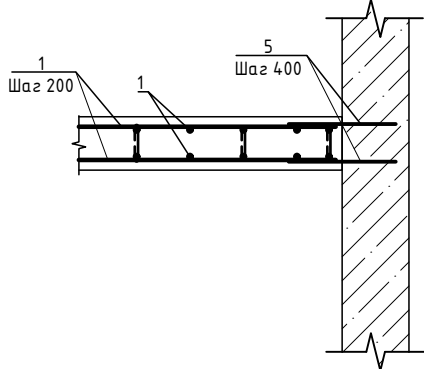
Марка элемента	Изделия арматурные			Всего
	Арматура класса			
	A240	A500с		
	ГОСТ 34028-2016			
	Ø6	Ø10	Итого	
	13,3	397	410,3	410,3

						23-16-КЖ8.1									
							Многоквартирный жилой дом по адресу: Московская область, городской округ Звенигород, район "Восточный" микрорайон 2								
2	-	Зам.					Корпус 1	Стадия	Лист	Листо́в					
Изм.	Кол.уч	Лист	N док.	Подпись	Дата	Р		7							
Разраб.	Куликов														
Пров.	Узлов														
Гл. спец.	Узлов														
H. контр.	Михаилицын					Лестница наружная ЛН-3									
ГИП	Патрушев														

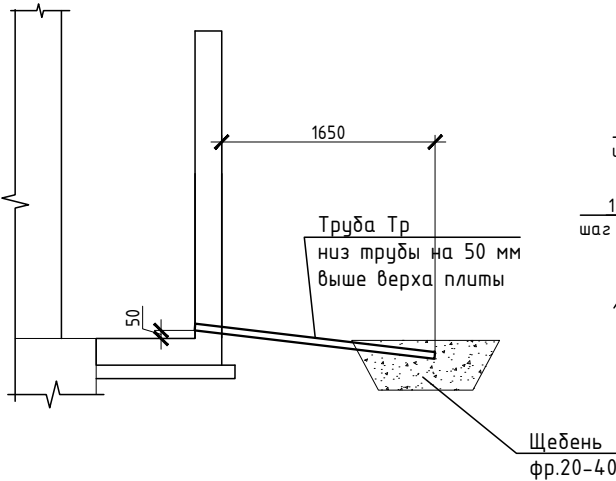
Лестница наружная ЛН-4



Узел примыкания к стенам



2-2

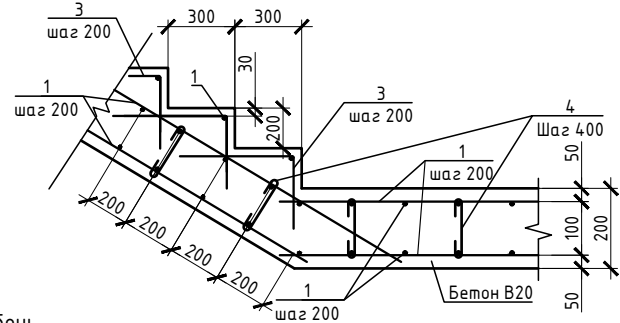


Спецификация

№	Обозначение	Наименование	Кол.	Масса ед.,кг	Прим.
		<u>ДН-4</u>			
1		Ф 10 А500(ГОСТ 5781-82*, L= 456 п.м		0,62	281,52
2		Ф 10 А500(ГОСТ 34028-2011L= 1400	59	0,86	50,96
3		Ф 10 А500(ГОСТ 34028-2011L= 900	98	0,56	54,14
4		Ф 6 А240 ГОСТ 34028-2011L= 220	274	0,05	13,37
5		Ф 10 А500(ГОСТ 34028-2011L= 400	52	0,25	12,83
		хим. анкер ВIT 200 (EASY FIX DIT-200)	52	или аналог	
Тр		Труба 50х5 ГОСТ 8732-78, L= 1850	1	12,50	12,50
		Щебень фр 20-40 ГОСТ 8267-93	0,7		м3
		Бетон В20 W6 F100 ГОСТ 26633-2015	4,56		м3
		Бетон В7.5	1,24		м3

Ведомость расхода стали

Марка элемента	Изделия арматурные			Всего
	Арматура класса			
	A240	A500с		
	ГОСТ 34028-2016			
	φ6	φ10	Итого	
	13,4	399,5	412.9	412.9



Ведомость деталей

Поз.	Эскиз
2	
4	
3	

1 Обратную засыпку пазух выполнять непучинистым, ненабухающим грунтом без органических включений с проливкой водой слоями не более 20 см с уплотнением грунта до коэффициента уплотнения 0,95.

2 При производстве земляных работ не допускать ухудшения свойств грунтов и качества подготовленного основания вследствие замачивания, промерзания, размыва, повреждения механизмами и транспортом.

3 Поз. 5 установить на хим. анкер BIT 200 (EASY FIX DIT-200) или аналог. Анкеровка выполняется в теле стен, ступеней и в теле плиты по всей длине с шагом 400 мм.

4 При изготовлении пространственных арматурных каркасов соединения стержней выполнять при помощи вязальной проволоки.

5 Поз. 4 установить в шахматном порядке.

6 Выполнить обмазочную гидроизоляцию всех поверхностей, соприкасающихся с грунтом, горячим битумом за 2 раза.

7 Поз. 2 выполняется в теле стен, ступеней и в теле плиты по всей длине с шагом 200 мм

						23-16-КЖ8.1			
2	-	Зам.		Куликов		Многоквартирный жилой дом по адресу: Московская область, городской округ Звенигород, район "Восточный", микрорайон 2			
Изм.	Кол.уч.	Лист	№ док.	Подпись	Дата				
Разраб.	Куликов			Куликов		Корпус 1	Стадия	Лист	Листов
Пров.	Углов			Углов			Р	8	
Гл. спец.	Углов			Углов					
Н. контр.	Михалицын			Михалицын		Лестница наружная ЛН-4	КПСК		
ГИП	Патрушев			Патрушев					